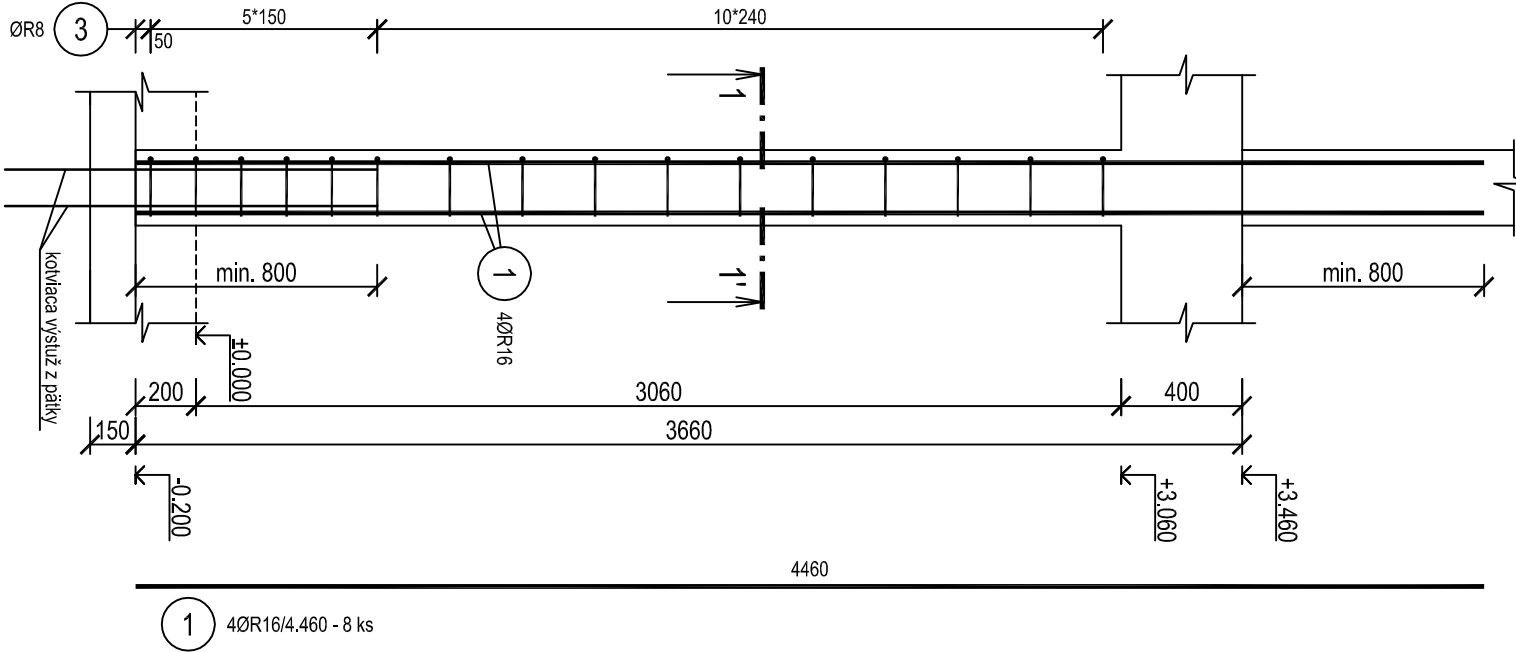
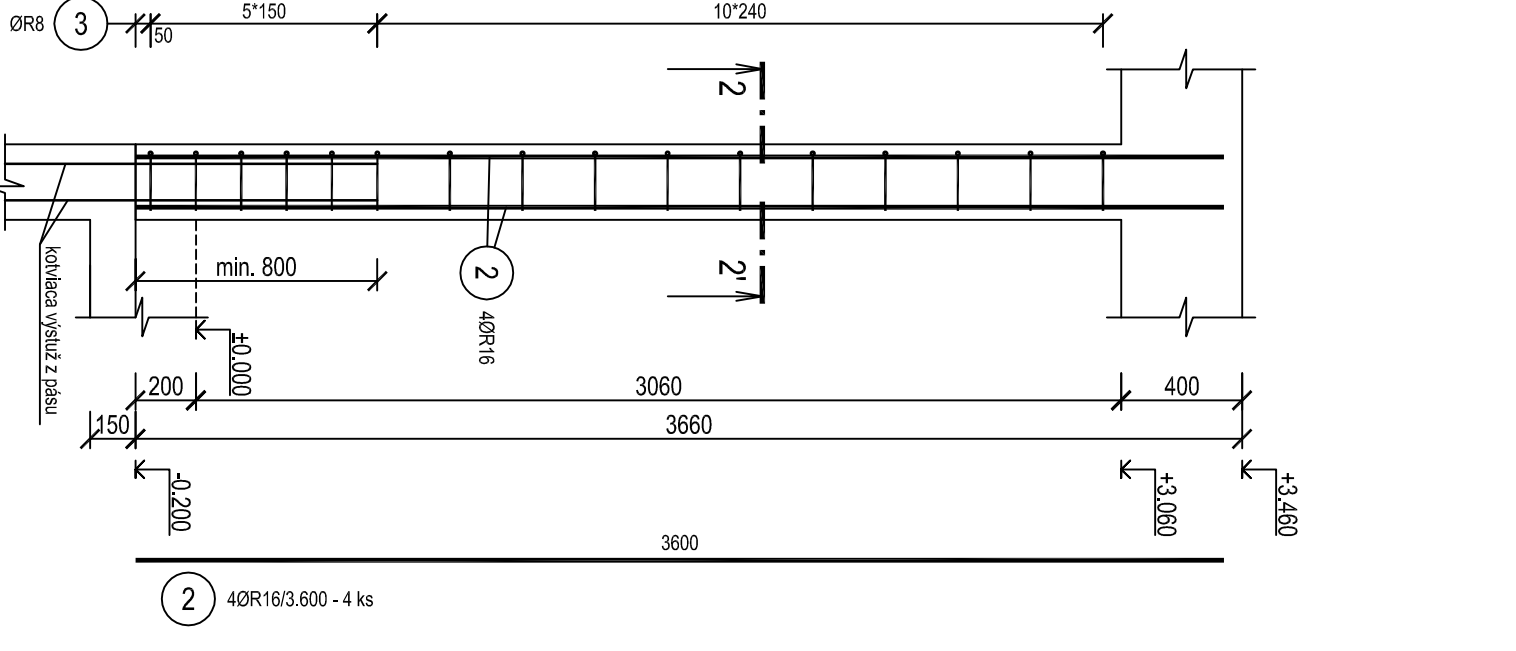


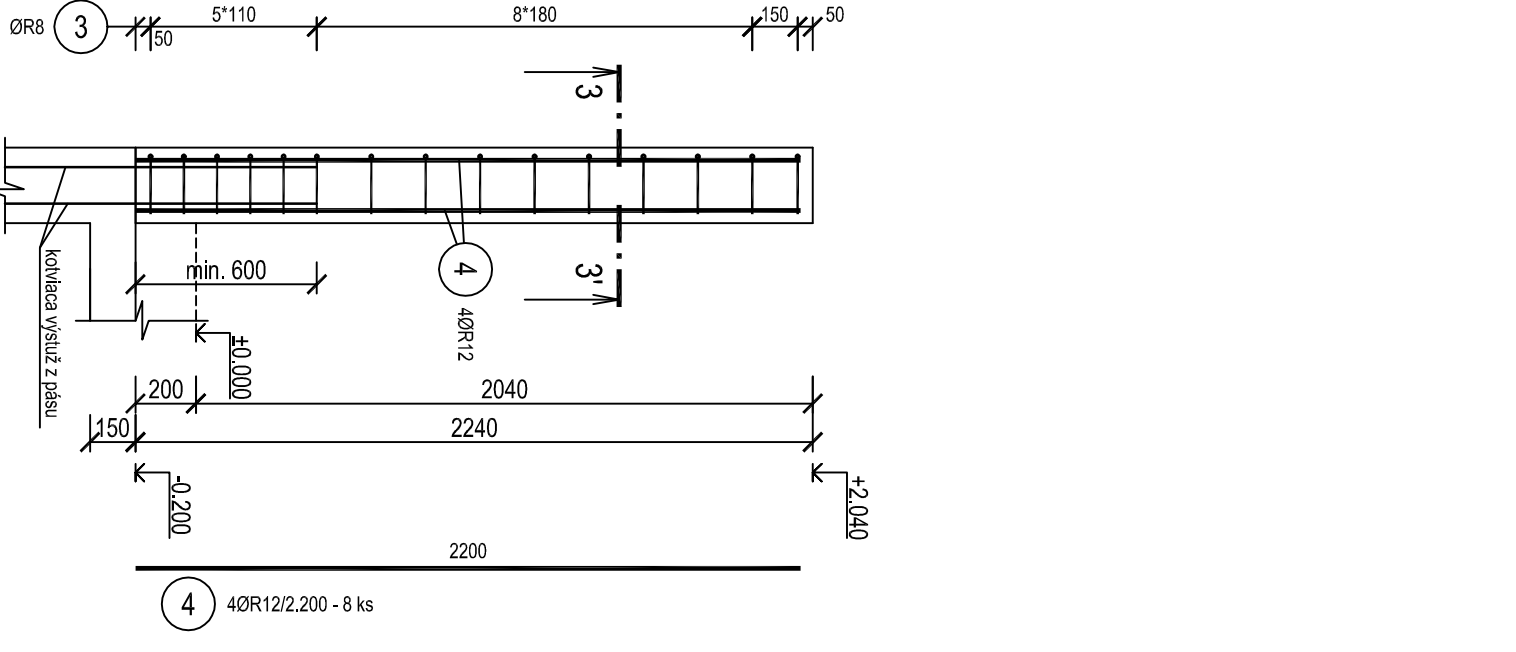
VÝSTUŽ STĺPA S11 - 2 ks  
M 1:25



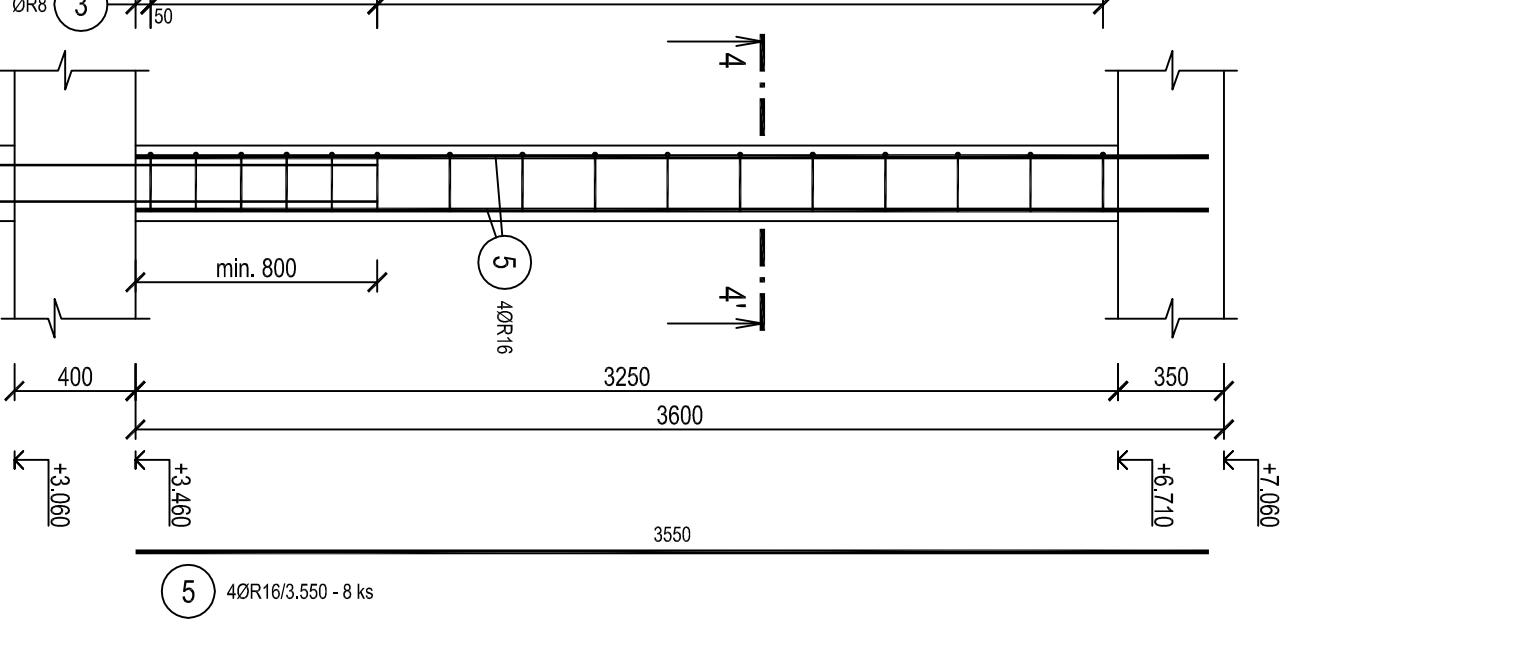
VÝSTUŽ STĺPA S12 - 1 ks  
M 1:25



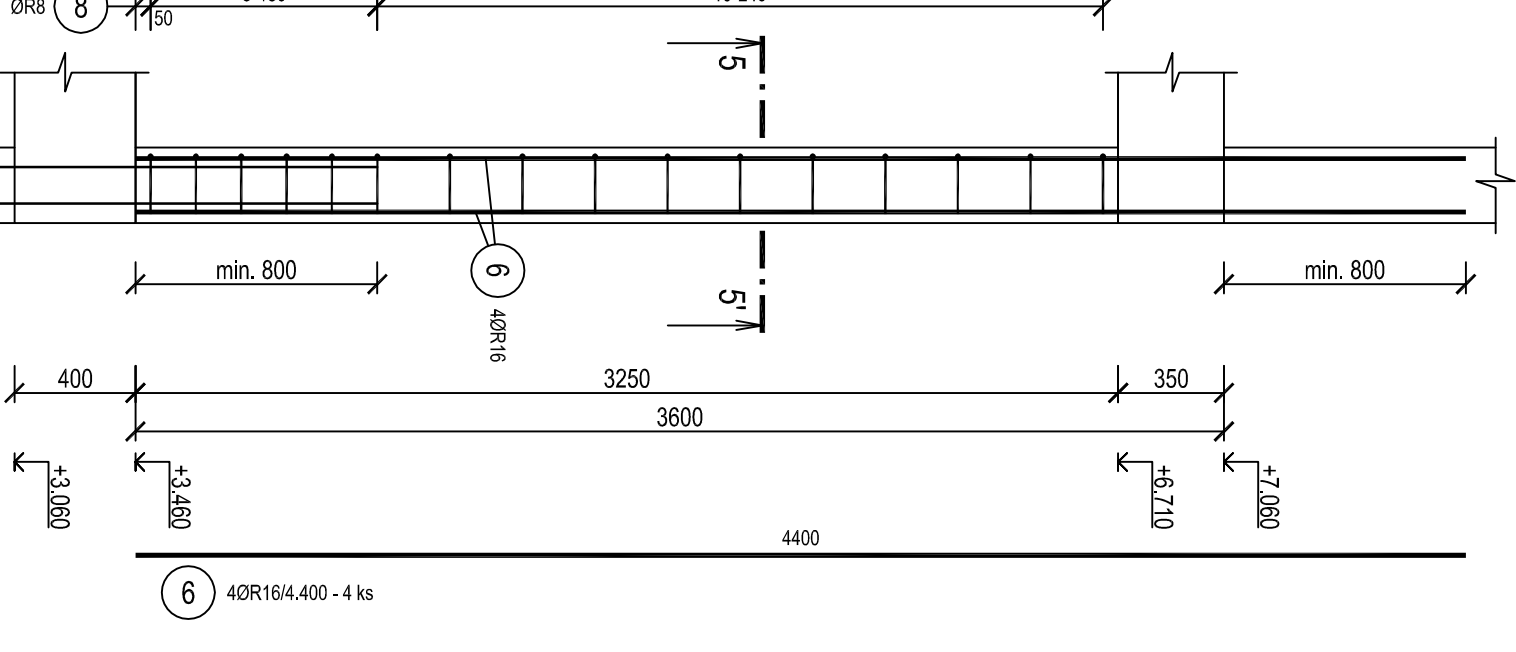
VÝSTUŽ STĺPA S13 - 2 ks  
M 1:25



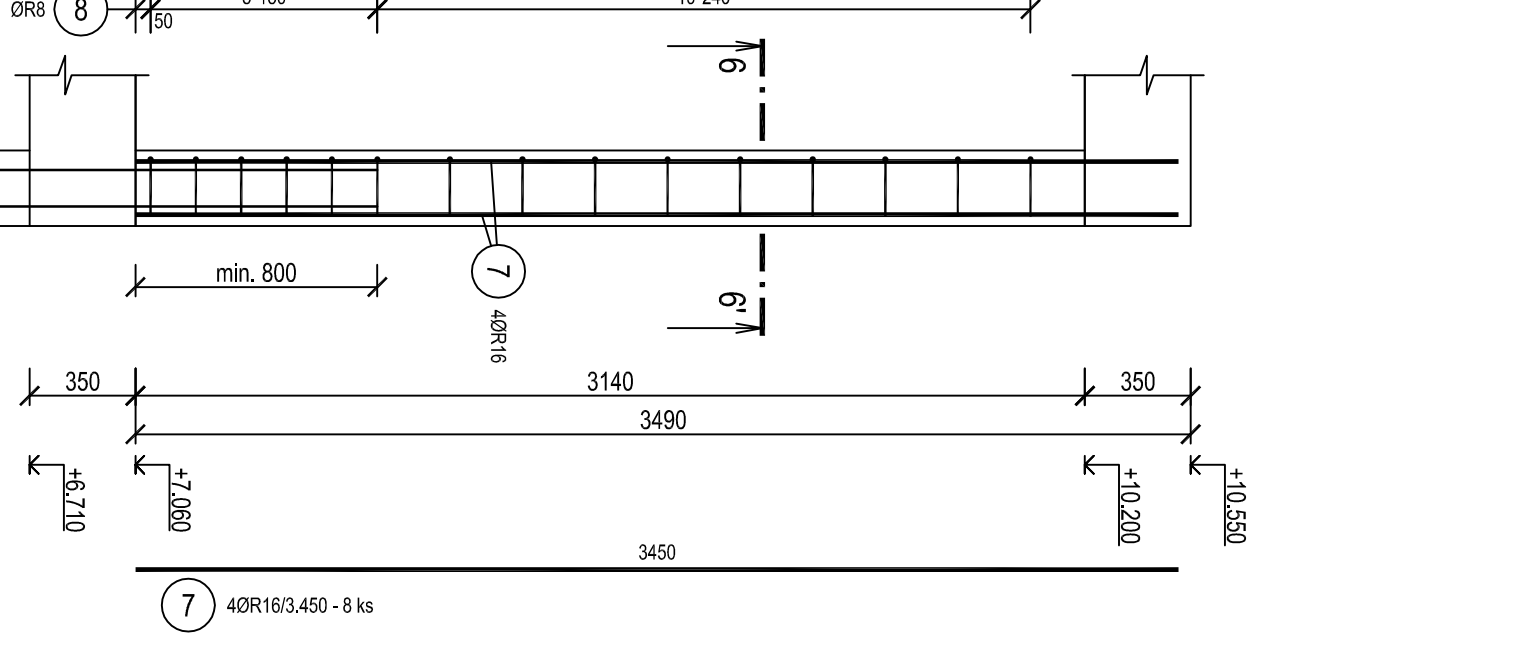
VÝSTUŽ STĺPA S21 - 2 ks  
M 1:25



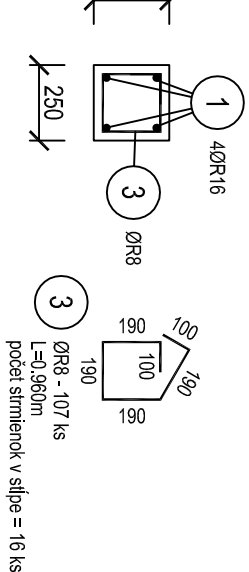
VÝSTUŽ STĺPA S22 - 1 ks  
M 1:25



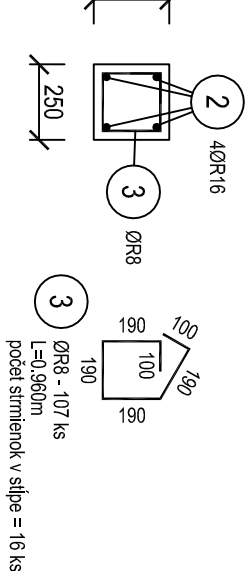
VÝSTUŽ STĺPA S31 - 2 ks  
M 1:25



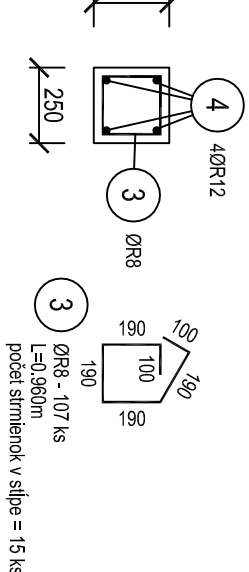
REZ 1 - 1'  
M 1:25



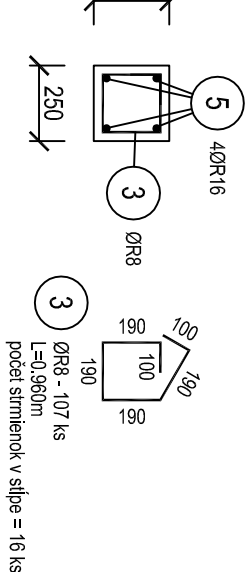
REZ 2 - 2'  
M 1:25



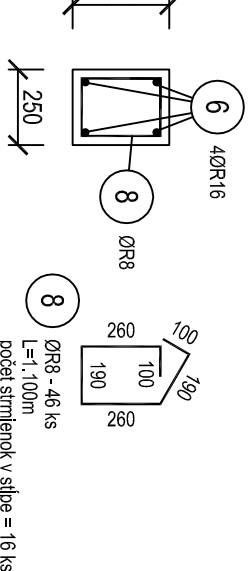
REZ 3 - 3'  
M 1:25



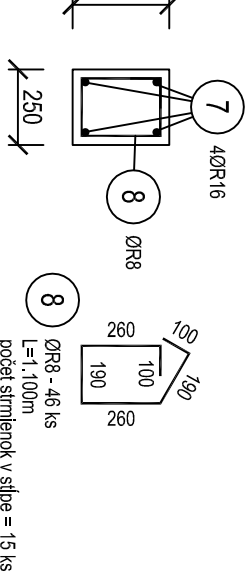
REZ 4 - 4'  
M 1:25



REZ 5 - 5'  
M 1:25



REZ 6 - 6'  
M 1:25



Č.p.	Ø	Délka [m]	Délka [m]			
			R8	R12	R16	
1	R16	4,46	8			
2	R16	3,60	4			35,680
3	R8	0,96	107	102,720		14,400
4	R12	2,20	8	17,600		
5	R16	3,55	8			28,400
6	R16	4,40	4			17,600
7	R16	3,45	8			27,600
8	R8	1,10	46			50,600
Celková délka [m]			153,320	17,600		123,680
Specifická hmotnost [kg/m]			0,395	0,888		1,578
Celková hmotnost [kg]			60,561	15,629		195,189
Celková hmotnost [kg]						271,389

KRYTIE NOSNEJ VÝSTUŽE c = 30 mm

## POZNÁMKY

- VŠETKY ZMENY A ÚPRAVY MATERIÁLOVÉHO RIEŠENIA PRED REALIZÁCIOU PRÁC ODSÚHLAŠIŠ S PROJEKTANTOM.
- PRI STAVOVENÍ KOTEVNÝCH DLŽOK SA PREDPOKLADÁ, O ŽE VODNÝ SÚČINITEL W/C BUDE MAŤ HODNOTU NAJVIAC 0,55.
- PRI KONCOVÝCH ÚPRAVÁCH, PRI OHYBANÍ BETONÁRSKEJ OCELE DODRŽAŤ PRÍSLUŠNÉ PLATNÚ NORMU.
- STYKOVANIE VÝSTUŽE c = min. 50Ø.

BETÓN: EN 206-1 - C25/30 - XC3 (SK) - Cl 0,4 - Dmax16 - C2  
VÝSTUŽ: B 500 B (10 505 (R))

HLINÍZ PROJEKTU:	ZODP. PROJEKTANT:	VYPRACOVÁV:	KRESIL:
ING. F. BRÁNKÝČ, PhD	ING. M. HURÁK	ING. M. HURÁK	ING. M. GAŠPEROVÁ
ING. M. KÁZIK			
INVESTOR:	OBEC ORAVSKÁ POLHORA		
NÁZOV A MIEŠTO STAVBY:		STAVEBNÝ OBJEKT:	
DOSTAVBA MŠ ORAVSKÁ POLHORA K. Ú. ORAVSKÁ POLHORA, PARC. Č. 2618/1, 4, 3		DRUH PROJEKTU	STATIKA
		DATAUM	03.2024
		Č. ZAKÁZKY	
		STUPEN	RP
		FORMÁT	A4
NÁZOV VÝKRESU:	VÝSTUŽ STĺPOV 1NP, 2NP, 3NP	MIERKA:	1 : 25
		Č. VÝKRESU:	10